

## Lernhausordnung

1. Auf allen blauen Böden trage ich Hausschuhe.
2. In den Fachräumen trage ich feste, geschlossene Schuhe.
3. Sobald ich das Gebäude betrete, achte ich darauf, leise zu sprechen.
4. Ich laufe im gesamten Gebäude langsam und achte auf meine Mitschüler\*innen.

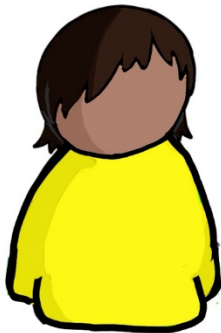


### Meine Lernorte

Ich behandle alle Lernorte mit Sorgfalt und Achtung.

Meine Lernorte sind:

Klassenzimmer, Marktplätze, Flure, Differenzierungsräume



Als Aufsteiger darf ich meinen Lernort auf meinem Stockwerk frei wählen.

Als Einsteiger darf ich nach Rücksprache mit meinem Lernbegleiter auf dem Marktplatz lernen.

Die Differenzierungsräume werden nur nach Abprache mit den Lernbegleitern für die Vorbereitung für mündliche GN's und Gruppenarbeiten genutzt.

1. Zu Beginn der Lernzeit lege ich alles erforderliche Material bereit und wähle einen Lernort für die gesamte Zeit aus.
2. Ich lerne in/ an den Lernorten auf meinem Stockwerk, die mir mein Lernpartnerstatus erlaubt.
3. Sobald ich mein Klassenzimmer verlasse, hänge ich mich an der Graduierungstafel um und führe meinen Lernpartnerausweis mit mir.

### Jeder Lernort ist anders



Im Klassenzimmer achte ich während der LA-Zeit auf absolute Ruhe.

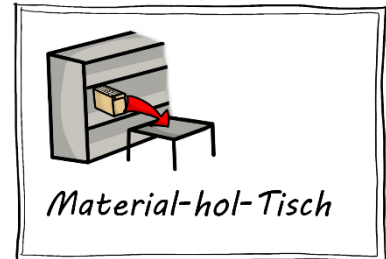
Auf dem Marktplatz lernen wir gemeinsam. Hier kann ich auch mit einem Partner oder einer Gruppe arbeiten. Wichtig ist, dass ich nur so laut spreche, dass alle lernen können.

Im Flur darf ich lernen, wenn ich Aufsteiger bin. Auch hier achte ich darauf, dass jede\*r lernen kann. Ich verlasse meinen Platz ordentlich. Wenn Coaching stattfindet, kann ich nicht auf dem Flur arbeiten.

## Materialien im Lernhaus

Die Materialien sind: Schulbücher, Freiarbeitsmaterial, DiLer-Boxen und Ordner etc.

- Ich kann Material aus dem Regal auf dem Marktplatz holen, solange ich niemanden störe.
- Ich hole das Material im Stehen. Dazu werden die Boxen/ Ordner auf die vorgesehenen Materialtische gebracht.
- Ich hole meine Materialien zügig und bringe die Boxen/ Ordner anschließend schnell wieder an den vorgesehenen Platz zurück.
- Nach Gebrauch sortiere ich alle Materialien wieder ordentlich ein. Wenn ich nicht weiterkomme, frage ich um Hilfe.



-Bei Beschädigungen oder Unvollständigkeiten schreibe ich eine Mängelmittelung und gebe sie meinem Lernbegleiter.

-Wenn ich das vorletzte Blatt entnehme, informiere ich meinen Lernbegleiter.

-Wenn ich herumliegendes Material sehe, bringe ich es an seinen Platz zurück.

## Pausen und Mittage

1. Ich habe immer etwas zu trinken in einer verschließbaren Flasche dabei.
2. Ich esse und trinke in den Pausen außerhalb des Gebäudes. Ausnahmen bespreche ich mit meiner Klassenlehrkraft.
3. In den Pausen am Vormittag verlasse ich das Lernhaus und halte mich auf dem Schulgelände auf.
4. Wenn ich für die Mittagspausen angemeldet bin, darf ich mich in der Mittagsoase meiner Stufe aufhalten.
5. Ich esse draußen oder in der Mensa. Wasser aus verschließbaren Flaschen darf ich auch in der Mittagsoase trinken.
6. Wenn ich toben will, verlasse ich das Schulhaus.
7. In der Lernoase achte ich auf eine angemessene Lautstärke, sodass sich alle ausruhen und entspannen können.
8. Am Ende der Pause verlasse ich die Lernoase so, wie ich sie vorgefunden habe. Müll, den ich sehe, räume ich weg.
9. Verhalte ich mich nicht angemessen, kann dies zu einer Degradierung führen.

